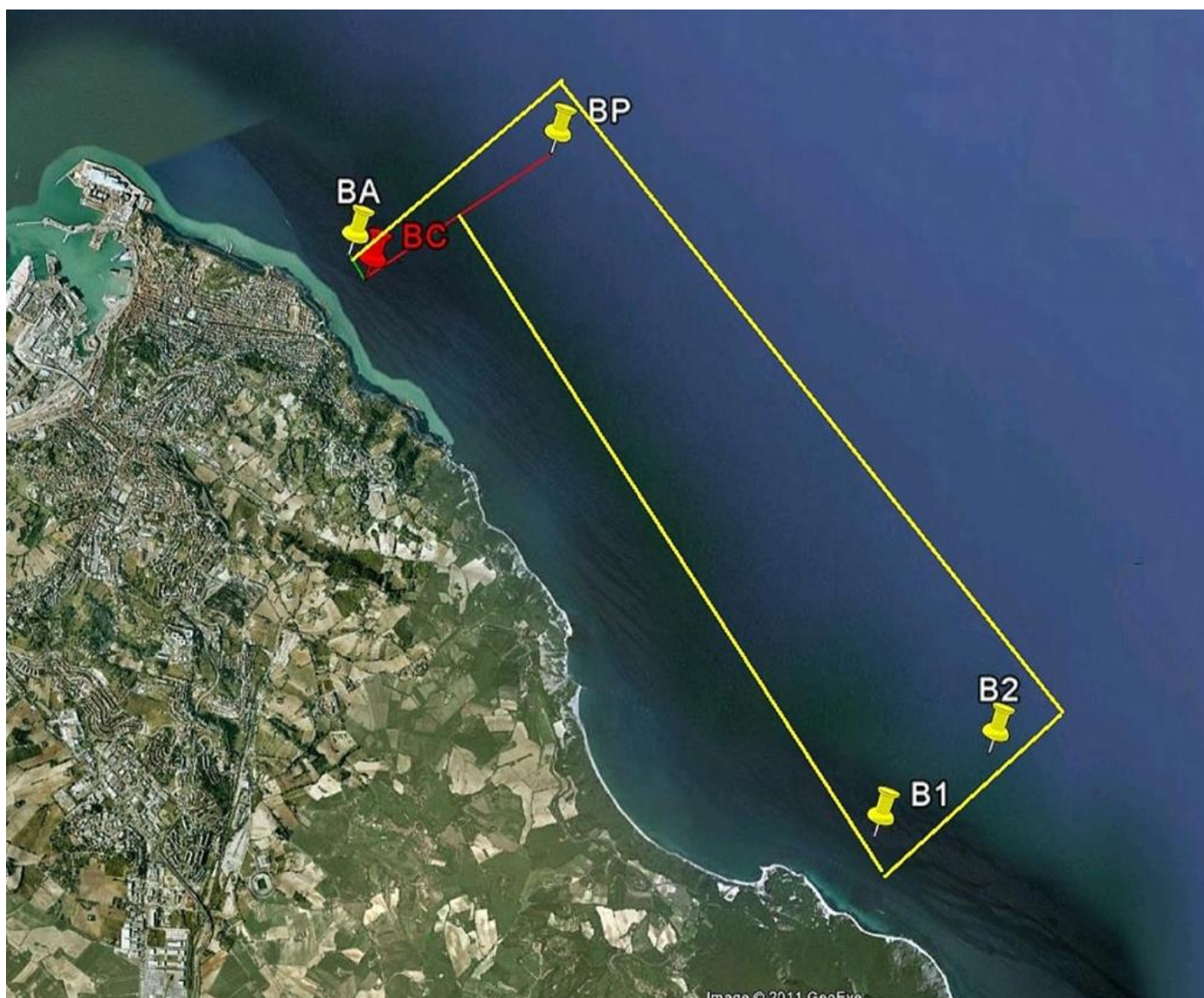


XXI REGATA DEL CONERO

PERCORSO

Le posizioni della Barca CdR e delle boe hanno valore puramente indicativo. Il percorso non è in scala. Il grafico non può essere usato ai fini della sicurezza della navigazione.

Percorso: PARTENZA Linea rossa - B1 - B2 – BP - ARRIVO.



| BC (Barca CdR) | BP (Boa Partenza) | B1 (Boa 1 di Portonovo) | B2 (Boa 2 di Portonovo) | BA (Boa arrivo) |
|------------------------------------|-------------------------------------|--------------------------------------|--------------------------------------|-------------------------------------|
| 0,2 mm per 020° dal Passetto | Lat. 43°37'55"N Long.013°33'48"E | Lat. 43°34'04"N Long. 013°36'20"E | Lat. 43°34'06"N Long. 013°37'14"E | Lat. 43°37'41"N Long.013°32'06"E |