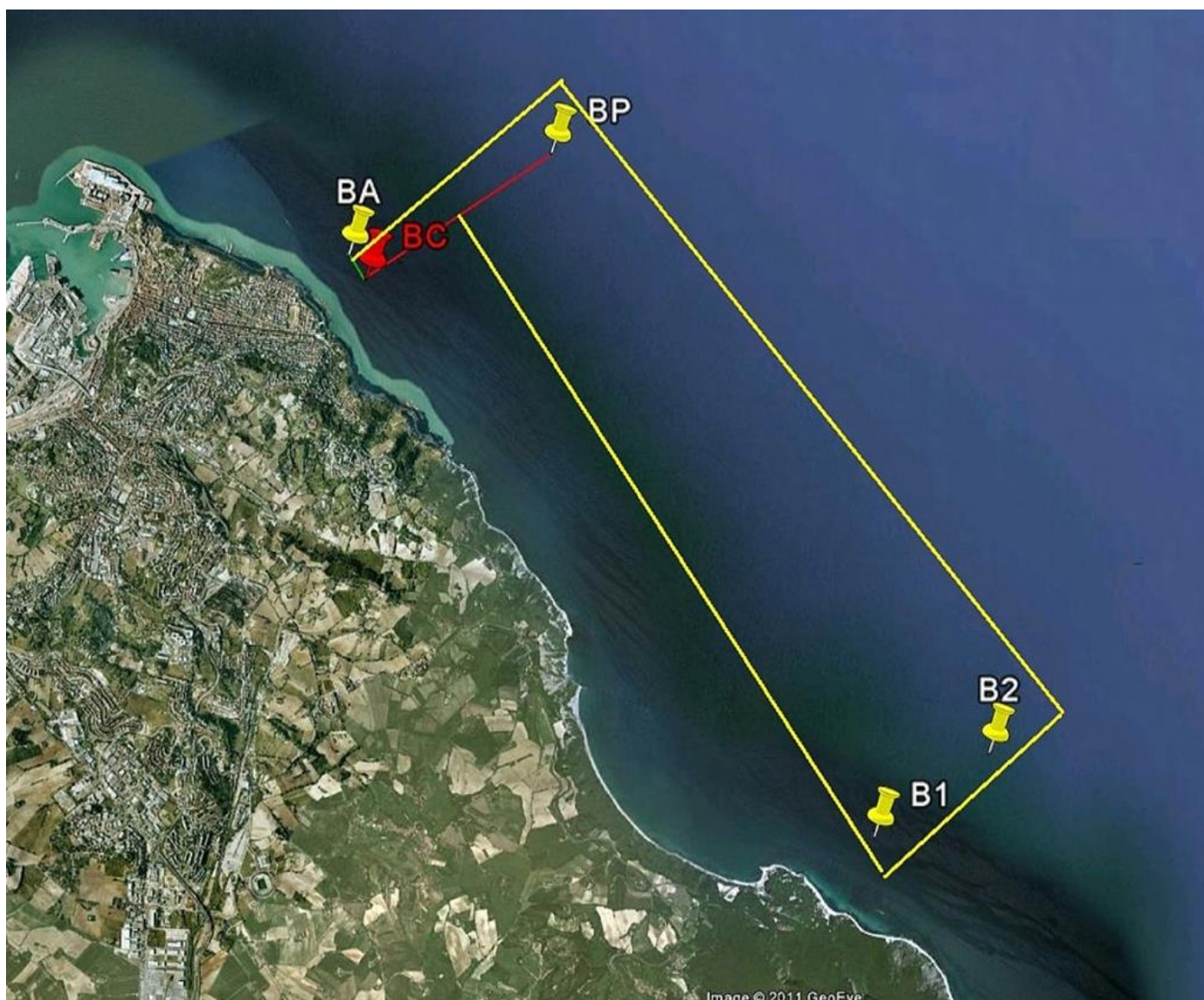


# XXII REGATA DEL CONERO

## PERCORSO

Le posizioni della Barca CdR e delle boe hanno valore puramente indicativo. Il percorso non è in scala. Il grafico non può essere usato ai fini della sicurezza della navigazione.

**Percorso: PARTENZA Linea rossa - B1 - B2 – BP - ARRIVO.**



BC (Barca CdR)	BP (Boa Partenza)	B1 (Boa 1 di Portonovo)	B2 (Boa 2 di Portonovo)	BA (Boa arrivo)
0,2 mm per 020° dal Passetto	Lat. 43°37'55"N Long.013°33'48"E	Lat. 43°34'04"N Long. 013°36'20"E	Lat. 43°34'06"N Long. 013°37'14"E	Lat. 43°37'41"N Long.013°32'06"E